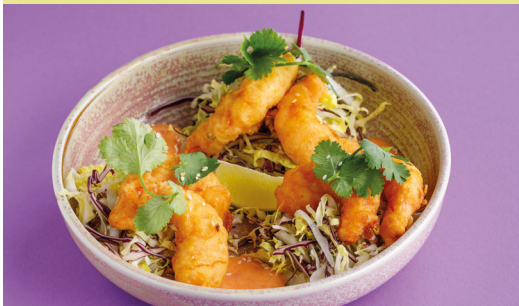


ДЛЯ НАЧАЛА



Хрустящие креветки Bang Bang **550**

Спринг-роллы
 ✓ - с овощами **420**
 - с говядиной **550**

✓ Салат с хрустящими баклажанами и томатами **420**



ДОНБУРИ

Традиционное японское блюдо из риса и овощей с различными начинками

✓ С креветками темпура **570**

✓ С курицей карааге **520**

С лососем и авокадо **650**

✓ С хрустящим тофу **590**



БАО

Сами выпекаем паровые булочки из пшеничного теста и подаём с различными начинками



С хрустящим цыплёнком и соусом манго-чили **420**

✓ С креветками темпура и сладким васаби **420**

С лососем слабой соли и сливочным кремом **440**

✓ С хрустящим тофу и трюфельным кремом **420**

✓ С говядиной и соусом карри **420**

С уткой конфи и пекинской капустой **420**

Бао-бургер с котлетой из мраморной говядины **650**

Картофель фри **290**



ЛАПША И РИС

Сами готовим домашнюю лапшу удон



С куриным бедром, древесными грибами и трюфельным унаги **470**

С куриным бедром и соусом карри **460**

С куриным бедром и апельсиновым терияки **470**

✓ С говядиной и перечным унаги **520**

С томлёной уткой и апельсиновым хойсин **480**

✓ С креветками и соусом том ям **520**

Со свининой и имбирным bbq **470**

С лососем и цитрусовым понзу **680**

СУПЫ



✓ Том Ям с морепродуктами **550**

Тонкацу Рамен с домашней лапшой и свининой **520**

✓ Том Кха с курицей **490**

ЛАНЧИ

С 12:00 до 16:00 по будням

• СУП НА ВЫБОР **450**

Мисо с грибами и тофу

✓ Том Кха с курицей

• ГОРЯЧЕЕ НА ВЫБОР

Рис с курицей в глазури хойсин

Домашняя лапша со свиной грудинкой



ДЕТСКОЕ МЕНЮ



Бао с курицей **300**

Рамен с курицей **300**

Курица карааге с картофелем фри **300**

НАПИТКИ

Вода **190/290**

Азиатские лимонады в ассортименте **250**

Лимонад Classy **250**

Уважаемые гости!

Если у вас есть аллергия на какой-либо продукт, просьба сообщить об этом

МОТИ



270 - 1 шт | **250** - от 4 шт

Традиционный японский десерт из рисовой муки с разнообразными начинками



МАЛИНА
70 ккал



КОКОС-МИНДАЛЬ
120 ккал



МАНГО-МАРАКУЙЯ
130 ккал



БАНАН-СОЛЁНАЯ КАРАМЕЛЬ
120 ккал



БАБЛ ГАМ-ЮДЗУ
86 ккал

МОТИ В ПОДАРОЧНОЙ УПАКОВКЕ:

850/1660/2450
3 шт | 6 шт | 9 шт



START



- ↪ Crispy Bang Bang prawns **550**
- ↪ Spring rolls with
 - ✓ - vegetables **420**
 - beef **550**
- ↪ Crispy eggplant and tomato salad **420**



DONBURI

Traditional Japanese dish with rice, vegetables and various fillings

- ↪ Prawns tempura **570**
- ↪ Karaage chicken **520**
- ↪ Salmon and avocado **650**
- ↪ Crispy tofu **590**



BAO

We steam wheat flour buns and serve them with various fillings



- ↪ Crispy chicken with mango-chili sauce **420**
- ↪ Tempura prawns with sweet wasabi **420**
- ↪ Lightly salted salmon with cream cheese **440**
- ↪ Crispy tofu and truffle cream **420**
- ↪ Beef and curry sauce **420**
- ↪ Duck confit with chinese cabbage **420**
- ↪ Bao-burger with marbled beef cutlet **650**
- ↪ French fries **290**



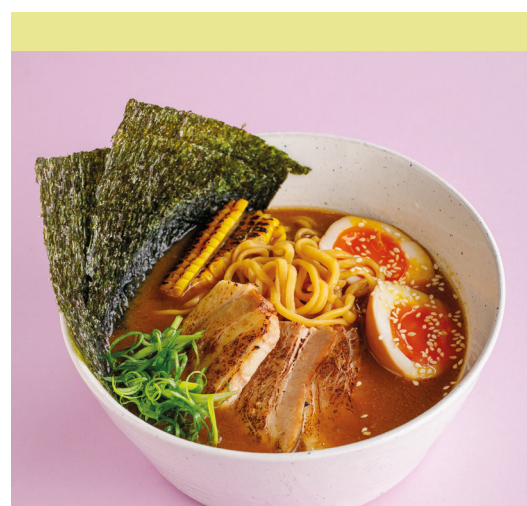
NOODLES OR RICE

We make our own homemade noodles



- ↪ Chicken thigh, tree mushrooms with truffle unagi **470**
- ↪ Chicken thigh with curry sauce **460**
- ↪ Chicken thigh with orange teriyaki **470**
- ↪ Beef with peppery unagi **520**
- ↪ Stewed duck with orange hoisin **480**
- ↪ Prawns with tom yum sauce **520**
- ↪ Pork with ginger BBQ **470**
- ↪ Salmon with citrus ponzu **680**

SOUPS



- ↪ Tom Yum with coconut milk **550**
- ↪ Tonkotsu Ramen with homemade noodles and pork **520**
- ↪ Tom Kha with chicken **490**

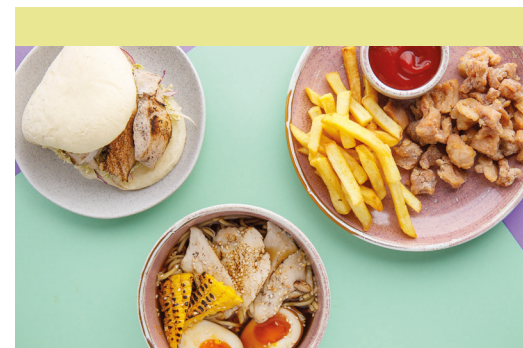
LUNCHES

12:00 - 16:00 on weekdays

- **SOUP** to choose from **450**
 - ↪ Miso with mushrooms and tofu
 - ↪ Tom Kha with chicken
- **MAIN COURSE** to choose from
 - ↪ Rice with chicken in hoisin glaze
 - ↪ Homemade noodles with pork belly



KIDS MENU



- ↪ Bao with chicken **300**
- ↪ Ramen with chicken **300**
- ↪ Chicken karaage with french fries **300**

DRINKS

- ↪ Water **190/290**
- ↪ Asian lemonades in assortment **250**
- ↪ Classy lemonades **250**

Dear guests!
If you are allergic to any product, please, tell us in advance

MOCHI GLUTEN FREE

270 - 1 pc | **250** - from 4 pcs

Traditional Japanese rice flour dessert with a variety of fillings



RASPBERRY
70 kcal



COCONUT-ALMOND
120 kcal



MANGO-PASSION FRUIT
130 kcal



BANANA-SALTED CARAMEL
120 kcal



BUBBLE GUM-YUZU
86 kcal

MOCHI IN A GIFT BOX:

850/1660/2450
3 pcs 6 pcs 9 pcs

