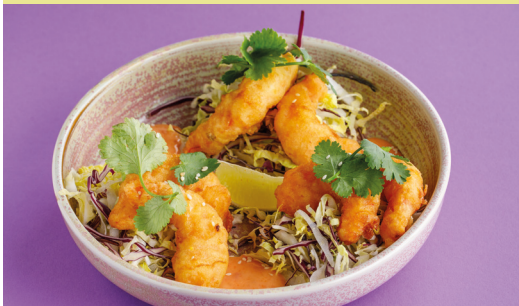


## ДЛЯ НАЧАЛА



Хрустящие креветки Bang Bang **550**

Спринг-роллы  
 - с овощами **420**  
 - с говядиной **550**

Салат с хрустящими баклажанами и томатами **420**



## ДОНБУРИ

Традиционное японское блюдо из риса и овощей с различными начинками

С креветками темпура **570**

С курицей карааге **520**

С лососем и авокадо **650**

С хрустящим тофу **590**



## БАО

Сами выпекаем паровые булочки из пшеничного теста и подаём с различными начинками



С хрустящим цыплёнком и соусом манго-чили **420**

С креветками темпура и сладким васаби **420**

С лососем слабой соли и сливочным кремом **440**

С хрустящим тофу и трюфельным кремом **420**

С говядиной и соусом карри **420**

С уткой конфи и пекинской капустой **420**

Бао-бургер с котлетой из мраморной говядины **650**

Картофель фри **290**



## ЛАПША И РИС

Сами готовим домашнюю лапшу удон



С куриным бедром, древесными грибами и трюфельным унаги **470**

С куриным бедром и соусом карри **460**

С куриным бедром и апельсиновым терияки **470**

С говядиной и перечным унаги **520**

С томлёной уткой и апельсиновым хойсин **480**

С креветками и соусом том ям **520**

Со свининой и имбирным bbq **470**

С лососем и цитрусовым понзу **680**

## СУПЫ



Том Ям с морепродуктами **550**

Тонкацу Рамен с домашней лапшой **520**

Том Кха с курицей **490**

## ЛАНЧИ

С 12:00 до 16:00 по будням

СУП НА ВЫБОР **450**

Мисо с грибами и тофу

Том Кха с курицей

ГОРЯЧЕЕ НА ВЫБОР

Рис с курицей в глазури хойсин

Домашняя лапша со свиной грудинкой



## ДЕТСКОЕ МЕНЮ



Бао с курицей **300**

Рамен с курицей **300**

Курица карааге с картофелем фри **300**

## НАПИТКИ

Вода **190/290**

Азиатские лимонады в ассортименте **210**

Лимонад Classy **250**

Уважаемые гости!

Если у вас есть аллергия на какой-либо продукт, просьба сообщить об этом

## МОТИ



**270** - 1 шт | **250** - от 4 шт

Традиционный японский десерт из рисовой муки с разнообразными начинками



**ОРЕХИ-СЛИВОЧНЫЙ КРЕМ**

120 ккал



**МАЛИНА**

70 ккал



**КОКОС-МИНДАЛЬ**

120 ккал



**МАНГО-МАРАКУЙЯ**

130 ккал



**БАНАН-СОЛЁНАЯ КАРАМЕЛЬ**

120 ккал



**ВИШНЯ-МОЛОЧНЫЙ ШОКОЛАД**

140 ккал

МОТИ В ПОДАРОЧНОЙ УПАКОВКЕ:

**850/1660/2450**

3 шт | 6 шт | 9 шт



## START



↪ Crispy Bang Bang prawns **550**

Spring rolls with  
✓ - vegetables **420**  
- beef **550**

Crispy eggplant  
and tomato salad **420**



## DONBURI

Traditional Japanese dish with rice, vegetables and various fillings

↪ Prawns tempura **570**

↪↪ Karaage chicken **520**

Salmon and avocado **650**

↪↪ Crispy tofu **590**



## BAO

We steam wheat flour buns and serve them with various fillings



Crispy chicken  
with mango-chili sauce **420**

↪ Tempura prawns  
with sweet wasabi **420**

Lightly salted salmon  
with cream cheese **440**

✓ Crispy tofu  
and truffle cream **420**

↪ Beef and curry sauce **420**

Duck confit with chinese cabbage **420**

Bao-burger with marbled  
beef cutlet **650**

French fries **290**



## NOODLES OR RICE

We make our own homemade noodles



Chicken thigh, tree mushrooms  
with truffle unagi **470**

Chicken thigh with curry sauce **460**

Chicken thigh  
with orange teriyaki **470**

↪ Beef with peppery unagi **520**

Stewed duck  
with orange hoisin **480**

↪ Prawns with tom yum sauce **520**

Pork with ginger BBQ **470**

Salmon with citrus ponzu **680**

## SOUPS



↪ Tom Yum with coconut milk **550**

Tonkotsu Ramen with homemade  
noodles **520**

↪ Tom Kha with chicken **490**

## LUNCHES

12:00 - 16:00 on weekdays

• **SOUP** to choose from **450**

Miso with mushrooms  
and tofu

↪ Tom Kha with chicken

• **MAIN COURSE** to choose from

Rice with chicken  
in hoisin glaze

Homemade noodles  
with pork belly



## KIDS MENU



Bao with chicken **300**

Ramen with chicken **300**

Chicken karaage  
with french fries **300**

## DRINKS

Water **190/290**

Asian lemonades  
in assortment **210**

Classy lemonades **250**

Dear guests!  
If you are allergic to any product,  
please, tell us in advance

## MOCHI

**270** - 1 pc | **250** - from 4 pcs

Traditional Japanese rice flour dessert  
with a variety of fillings



**NUTS-CREAM  
CHEESE**  
120 kcal



**RASPBERRY**  
70 kcal



**COCONUT-  
ALMOND**  
120 kcal



**MANGO-  
PASSION FRUIT**  
130 kcal



**BANANA-  
SALTED CARAMEL**  
120 kcal



**CHERRY-MILK  
CHOCOLATE**  
140 kcal

**MOCHI  
IN A GIFT BOX:**

**850/1660/2450**  
3 pcs 6 pcs 9 pcs

