



## ДЛЯ НАЧАЛА



Салат с хрустящими баклажанами и томатами ✓ **470**



Хрустящие креветки Bang Bang ✓ **590**

## БАО



С креветками темпура и сладким васаби ✓ **420**



С хрустящим цыплёнком и соусом манго-чили **450**



С говядиной и соусом карри ✓ **450**



С лососем слабой соли и сливочным кремом **490**



С тунцом, фенхелем и соусом понзу **450**



С уткой конфи и пекинской капустой **420**



С хрустящим тофу и трюфельным кремом ✓ **350**



С рваной свиной и японским майонезом **320**

ЭТИ ПАРОВЫЕ БУЛОЧКИ ИЗ ПШЕНИЧНОГО ТЕСТА С РАЗЛИЧНЫМИ НАЧИНКАМИ - РАЗРЫВ СЕРДЕЧКА!



## ЛАПША ИЛИ РИС



С куриным бедром, древесными грибами и трюфельным унаги **490**



Со свиной и имбирным bbq **470**



С куриным бедром и апельсиновым терияки **520**



С томлёной уткой и апельсиновым хойсин **550**



С креветками и соусом том ям ✓ **590**



С куриным бедром и соусом карри **520**



С говядиной и перечным унаги **590**



С лососем и цитрусовым понзу **750**

## СУПЫ



Тонкацу Рамен с домашней лапшой и свиной **590**



Том Ям с кокосовым молоком ✓ **690**



Пайтан Рамен с хрустящим цыплёнком **540**

## ДОНБУРИ



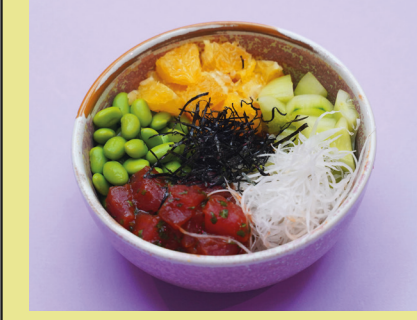
С курицей караге ✓ **520**



С креветками темпура ✓ **650**



С хрустящим тофу ✓ **620**



С тунцом и унаги ✓ **690**



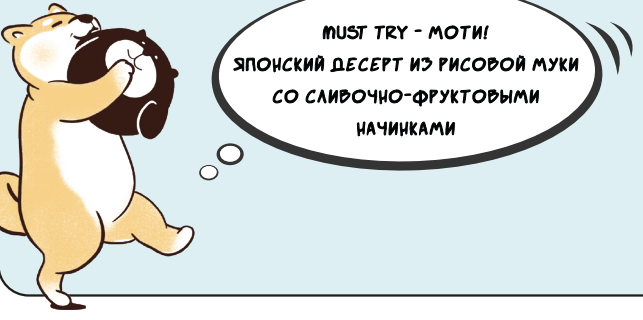
С лососем и авокадо ✓ **750**

ЗНАКОМИМ С ЯПОНСКИМ СТРИТФУДОМ НА ОСНОВЕ РИСА



**МОТИ** **270** - 1 шт | **250** - при покупке от 3 шт WOW

**ПОДАРОЧНЫЕ НАБОРЫ МОТИ** **850** - 3 шт | **1660** - 6 шт | **2450** - 9 шт



**МАНГО-МАРАКУЙЯ**  
150 ккал



**БАНАН-СОЛЁНАЯ КАРАМЕЛЬ**  
140 ккал



**МАЛИНА**  
100 ккал



**ОРЕХИ-СЛИВОЧНЫЙ КРЕМ**  
140 ккал



**КОКОС-МИНДАЛЬ**  
140 ккал



**БАБЛ ГАМ-ЮДЗУ**  
150 ккал



**START**



Crispy eggplant and tomato salad ✓ 470



Crispy Bang Bang prawns ✓ 590

**BAO**



Tempura prawns with sweet wasabi ✓ 420



Crispy chicken with mango-chili sauce 450



Beef with curry sauce ✓ 450



Lightly salted salmon with cream cheese 490



Tuna with fennel and ponzu sauce 450



Duck confit with Chinese cabbage 420



Crispy tofu with truffle cream ✓ 350



Pulled pork with Japanese mayonnaise 320



**MOCHI** GLUTEN FREE

270 - 1 pc | 250 - from 3 pcs WOW



MUST TRY - MOCHI JAPANESE DESSERT MADE FROM RICE FLOUR WITH CREAMY AND FRUIT FILLINGS



MANGO-PASSION FRUIT 150 kcal



BANANA-SALTED CARAMEL 140 kcal



RASPBERRY 100 kcal



NUTS-CREAM CHEESE 140 kcal



COCONUT ALMOND 140 kcal



BUBBLE GUM-YUZU 150 kcal

**MOCHI IN A GIFT BOX:**

850 - 3 pcs | 1660 - 6 pcs | 2450 - 9 pcs

**NOODLES OR RICE**



Chicken thigh, tree mushrooms with truffle unagi 490



Pork with ginger BBQ 470



Chicken thigh with orange teriyaki 520



Stewed duck with orange hoisin 550



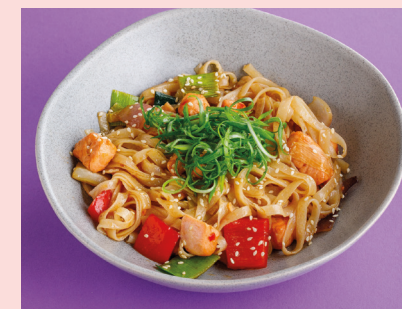
Prawns with tom yum sauce ✓ 590



Chicken thigh with curry sauce 520



Beef with peppery unagi ✓ 590



Salmon with citrus ponzu 750

**SOUPS**



Tonkotsu Ramen with pork and homemade noodles 590



Tom Yum with coconut milk ✓ 690



Paitan Ramen with crispy chicken 540

**DONBURI**



Karaage chicken ✓ 520



Prawn tempura ✓ 650



Crispy tofu ✓ 620



Tuna and truffle ✓ 690



Salmon and avocado ✓ 750

